

Vom Autoradio zum mobilen Klangsystem.



Empfangscomputer.

Der Berlin IQR 88 ist der Blaupunkt mit PCI-System. Also mit Empfangsintelligenz durch Microcomputer. Und deshalb mit einem ungewöhnlichen Leistungsangebot: Er meldet im Klartext das eingestellte UKW-Programm, er hält Sie automatisch auf Bestfrequenz, er zeigt Ihnen im Display, welche

weiteren Programme Sie am Standort hören können, und bietet Direktwahl per Tasten-Tipp. Natürlich ist das Cassettenteil von gleicher Klasse.



Berlin IQR 88



Test*

Audio 3/88: Referenz-Klasse
 AutoBild 10/88 vom 7.2.88: sehr gut
 HIFIVISION 4/88: sehr gut, Referenz
 Stereoplay 4/88: Absolute Spitzenklasse, Referenz
 Stereo 7/88: Stereo-Empfehlung: sehr gut
 DM 8/88: 78,4 von 80 Punkten
 HIFIVISION 3/89: „Autoradio des Jahres 88“

Audio 12/88: Gerät des Jahres: 1. Platz
 Audio 12/89: Gerät des Jahres
 HIFIVISION 4/90: Gerät des Jahres



Diebstahlschutz & Datenbank.

Das ist die Blaupunkt KeyCard-Idee: Funktionsbereitschaft erst nach Einschub Ihrer persönlichen Karte – ohne KeyCard signalisiert die KeyCard-

Zunge: „Ohne Wert für Langfinger“. Außerdem merkt sich der KeyCard-Speicher wichtige individuelle Einstell-

daten und ruft sie beim Einschub automatisch wieder auf. Elektronische Intelligenz im Sinne von Diebstahlschutz und Bedienkomfort.



Hamburg CR 40



Mehr Service vom Sender.

RDS – das Radio Data System – ist ein neuer Service des Rundfunks. Und das

ist Ihr Blaupunkt mit RDS: Sie sehen im Display, welche RDS-Station Sie hören,

Sie bleiben automatisch auf Bestfrequenz und werden auf Wunsch immer gezielt verkehrsinformiert. Vor allem: RDS wird europaweit eingeführt.



Digital total.

Jenseits aller Kompromisse: die PLL-Autoradios mit integriertem CD-Spieler – Blaupunkt Autohifi der total digitalen

Art. Also mit elektronischer Empfangspräzision und einer Brillanz der Klangwiedergabe, wie sie lange unerreichbar schien. Dank Cartridge Loading ist das

CD-Handling vorbildlich einsetzgerecht und zugriffsschnell. Das macht den Einsatz Ihrer wertvollen Discs im Auto komfortabel und sicher.



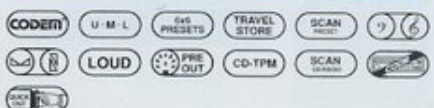
New York SCD 08



Test* Stereoplay 4/89: Spitzenklasse I, Referenz
Audio 4/89: Referenzklasse, 5 Ohren
Stereo 7/89: Spitzenklasse, sehr gut



München SCD 09



Test* Audio 2/90: Spitzenklasse, 4 Ohren
Stereoplay 3/90: Testsieger, Spitzenklasse II
Stereo 3/90: excellent, drei Sterne

Vom Autoradio zum Multi-Media-Center

Blaupunkt steht für Autohifi-Systeme, die Sie problemlos nach individuellen Wünschen zusammenstellen können. Zum Beispiel durch Ergänzung mit einem separaten CD-Player. Oder durch ein Cassettendeck der neuen digitalen Klasse DAT. Oder durch ein zusätz-

liches Cassettendeck für CD-Geräte. Und natürlich durch Einbau mehrerer dieser Komponenten. Idealer Mittelpunkt für ein System der Top-Klasse: der Sylt SQM 108, zugleich Autoradio und Steuerzentrum.



CDP 01



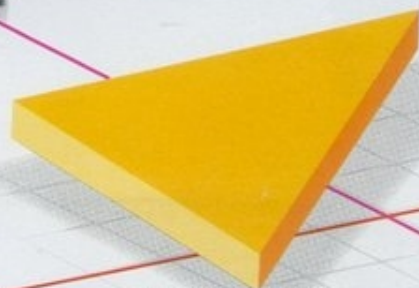
DTP 08



CCP 08



Test* Stereoplay 4/88: sehr gut
Audio 3/88: Referenzklasse, 5 Ohren



Test* Sylt SQM 108 mit CCP 08:
Audio 2/88: Spitzenklasse, 5 Ohren
AutoBild 18.7.88: gut



Sylt SQM 08



Test* Audio 2/88: Referenzklasse, 5 Ohren
HIFIVISION 4/90: Gerät des Jahres 1989
Stereoplay 4/88: Spitzenklasse

CDC-M1

Zehn Scheiben im Griff! 10-CD-Wechsler mit verlustloser Übertragung der digitalen Klangsignale über Lichtwellenleiter. Steuerung über die Bedientastatur des Bremen SQR 49.

Neu



Montreux RDR 49



Test*

Stereoplay 1/89: Spitzenklasse II, Referenz
Audio 2/89: Spitzenklasse, 4 Ohren
Stereo 4/89: angehende Spitzenklasse



Klang nach Maß.

Was wir meinen, wenn wir sagen: Klang nach Maß in Ihren Wagen! Alle vier haben ein Codem-III-Empfangsteil mit

Suchlauf und Multi-Speicher plus Travelstore, dazu ein hochwertiges Cassettendeck. Aber jeder von ihnen hat

seine besonderen Merkmale. Wieviel Ausstattung brauchen Sie? Wieviel Komfort wollen Sie?

Düsseldorf SQR 49



Test* HIFIVISION 4/90: Oberklasse, 2. Platz
test 5/90: test-Qualitätsurteil: gut



Coburg SQR 49



Test* Audio 2/90: Spitzenklasse, 4 Ohren
test 5/90: test-Qualitätsurteil: gut

Freiburg SQR 39



Test* Audio 2/89: Oberklasse, 3 Ohren

Heilbronn SQM 39



Die Perfektion des Zweckmäßigen.

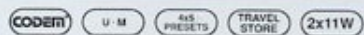
Lassen Sie sich nichts weismachen. Auch die Konzentration auf das Wesentliche ist vereinbar mit hohem Anspruch an Rundfunkempfang und Cassettenswiedergabe. Für Blaupunkt gilt: kompromißlose Konzeptqualität – auch bei Verzicht auf einige Ausstattungsmerkmale, die für Sie weniger wichtig sein könnten. Hier sind zwei Beispiele.



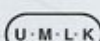
Augsburg SQR 29



Nürnberg SQM 29



Besonders hochwertiges Lautensystem, hervorragendes UKW-Empfangsverhalten auch unter schwierigen Empfangsbedingungen.



Angabe der Empfangsbereiche (hier: UKW/Mittelwelle/Langwelle/Kurzwellen).



Angabe der Musikleistung (hier: z.B. Quadro-Einstufe mit 4 x 27 Watt) eines Autoradios oder Amplifiers.



Gehörtsichere Anhebung der tiefen Frequenzen bei geringer Lautstärke. Bei Geräten ohne LOUD-NESS-Schalter meist Automatikfunktion.



Dynamic Noise Reduction (DNR) für einen rauschfreien Hörsound.



Leistungsgesteigerte Weiterentwicklung des Codem-Konzepts. Noch bessere Trennschärfe, Kanalreinigung, Verzerrungsfreiheit.



Anzahl der Speicherplätze (hier: z.B. 6 Speicherplätze auf 3 „Speicherbenen“).



Aussteuerung des Klangbilds über getrennte Regler für Höhen und Bass.



Automatic Volume Control. Automatische Anpassung der Lautstärke an den Geräuschpegel im Fahrzeug-Innenraum, exklusive im Berlin IQR 88.



(Direct Software Control) programmierbare Suchfunktion, ARI-Lautstärke, Loudness, Display-Farbe.



Radio Data System. Serviceangebot eines RDS-Autoradios, Senderidentifikation, Bestfrequenz, gezielte Verkehrsinformation.



Travelstore. Auf Tasten-Tipp automatisches Abspeichern der 6 stärksten Sender einer Empfangsregion (zusätzlich zu den „normalen“ Speicherplätzen).



Schallverteilung auf die vorderen und hinteren Lautsprecher per Überblendregler (Fader). Ausstreuen des Stereo-Effekts über Rechts/Links-Balance.



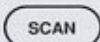
Vorverstärker-Eingang, z.B. für den Anschluß eines separaten CD- oder DAB-Players.



Vorverstärker-Ausgang. Ideale Voraussetzung für den Anschluß eines separaten Amplifiers.



Von Blaupunkt entwickeltes Tunersystem mit Computerauswertung. Senderidentifikation (Name), automatisch Bestfrequenz, Programm-Ärkwahl.



Scan. Kurzes Anspielen von Programmen oder Titeln in automatischer Folge. Scan gibt es für Rundfunk (Radio: alle Sender, Preset nur Stationstasten) und für Cassetten-, CD-, bzw. DAB-Titel.



Schallverteilung vorn/hinten auch mit zusätzlichem Amplifier.



Beste Vorgabe für das „Einschleifen“ eines Equalizers oder einer Subwoofereiche in das Schaltungssystem eines



Unidirectional-Cassette mit schneller Vorwärts- und Rücklauf.

Mehr Intelligenz.

Steuern und Programmieren, Kontrollieren und Abrufen – intelligente Elek-

tronik macht das ganze Leistungsspektrum mobiler Blaupunkt Klangsysteme leicht und beiläufig beherrschbar. Also bei voller Konzen-

tration auf die Straße. Aber mehr Intelligenz steht zugleich für mehr Spaß am Umgang mit der Technik. Zu erleben mit dem Bremen und dem Woodstock.



Bremen SQR 49

CODER, U-M-L-K, 745 PRESETS, SCAN, TRAVEL STORE, 4x7W, 2x26W, FLEX FADER, LOUD, PRE OUT, AUX IN, DNR, METAL, DSC, X/B/C



Woodstock SQR 88

CODER, U-M, 4x1 PRESETS, SCAN, 4x26W, AUX IN, PRE OUT, DNR, X/B/C, AUTO METAL

Test* Audio 2/90: Spitzenklasse 4 Ohren
Stereo 4/90: Spitzenklasse I

Test* Audio 4/90: Spitzenklasse, 5 Ohren

Klasse in jeder Klasse.



Lübeck CC 20

UKW, 4x5 PRESETS, TRAVEL STORE, SCAN, SCAN, 2x11W



Mannheim 27

U-M, 2x12,5W

Ludwigshafen 18

U-M

- Dynamic Noise Reduction. Für Radiokassette und Cassette wirksames Störgeräusch-Unterdrückungssystem.
- (Direct Software Control) Programmierbare Suchlaufempfindlichkeit, ARI-Durchschlagadressen, DuPlay-Farbe.
- Sparlogik bei mechanisch gesteuerten Autoreverse-Cassettenlaufwerken. Vorlauf ist immer Vorlauf, immer Rücklauf.
- Unidirectional-Cassettenlaufwerk mit schnellem Vorlauf. Ohne schnellen Rücklauf.

- OPTIMUM** Cassettenlaufwerk mit automatischer Bandzerraffung bei Cassettenwechsel. Wirksamer Schutz gegen „Bandalar“.
- CPS** Optimum bidirectional Azimuth. Einkegelpfad. Durch Zusatz-Bandführungen in beiden Laufrichtungen exakt im 90°-Winkel. Sichert exzellente Höhenwiedergabe.
- CPS** Cassette Program Search. Auf Tasten-Tipp, automatischer Vor-/Rücklauf bis zum Anfang des folgenden/vorherigen Cassetten-Titels.
- X/B/C** Weltweit HiFi-bewährtes System zur Unterdrückung des Bandrauschens. Spezifizierungen B und (leistungsstärker) C.

- METAL** Entzerrung umschaltbar auf Reinen (Metal)- bzw. Chromdioxidcassetten (D0/70µs). Bei „AUTOMETAL“ automatische Banderkennung.
- CD-TPM** Track Program Memory. Frei bestimmbar, unterschiedliche Titelhöhe; bei bis zu 18 CDs – automatisches Wiedererkennen jeder Disc. Abspielen in programmierter Folge.
- 10 KEY DIRECT TRACK ACCESS** Direkter Zugriff auf einen gewünschten Titel über Tastatur auf der Geräte-Frontseite.
- DAT PROGRAMM** Möglichkeit der Wiedergabe von einer DAT-Cassette in frei programmierbarem Titelhöhe.

- LWL** Lichtwellenleiter. Optische, also störungsfreie Übertragung der Klangsignale.
- DMS** DISC Management System. Fernsteuerung des CD-Wechslers CDC-M1 über die Bedientastatur des Autoradios (Bremen SQR 49, Heidelberg RCM 80).
- CODE** Elektronischer Diebstahlschutz für Autoradios. Funktionsstopp nach Ausbau, erneute Funktionsbereitschaft erst nach Code-Eingabe.
- CODE** Elektronischer Diebstahlschutz mit zusätzlichem Eigentümernachweis nach Ausbau. Klügensicherung des Eigentümers im Display. Aufhebung erst nach Code-Eingabe.

- QUICK OUT** Serienmäßiger Diebstahlschutz des Autoradios: ein spezieller Einbaurahmen ermöglicht das Herausziehen und Mitnehmen des Geräts beim Abstellen des Fahrzeuges.
- QUICK FIT** Kfz-spezifisches Blaupunkt Autoradio-Anschlusssystem. Vordruck, besonders gute Vorbereitung für QuickOut, anpassungsfähig an künftige Stecksysteme der Automobilhersteller.
- KEYPAD** Funktionsbereitschaft erst nach Einschub der persönlichen Keypad. Zusätzlich Speicherung schwacher Einstellkdaten.

Mehr Intelligenz.

Steuern und Programmieren, Kontrollieren und Abrufen – intelligente Elek-

tronik macht das ganze Leistungsspektrum mobiler Blaupunkt Klangsysteme leicht und beiläufig beherrschbar. Also bei voller Konzen-

tration auf die Straße. Aber mehr Intelligenz steht zugleich für mehr Spaß am Umgang mit der Technik. Zu erleben mit dem Bremen und dem Woodstock.



Bremen SQR 49

- CODER
- U-M-L-K
- 745 PRESETS
- SCAN
- TRAVEL STORE
- 4x7W
- 2x26W
- FLEX FADER
- LOUD
- PRE OUT
- AUX IN
- SCAN
- XBC
- DNR
- METAL
- DSC

Test* Audio 2/90: Spitzenklasse 4 Ohren
Stereo 4/90: Spitzenklasse I



Woodstock SQR 88

- CODER
- U-M
- 4x4 PRESETS
- SCAN
- 4x26W
- AUX IN
- PRE OUT
- DNR
- SCAN
- XBC
- AUTO METAL

Test* Audio 4/90: Spitzenklasse, 5 Ohren

Klasse in jeder Klasse.



Lübeck CC 20

- UKW
- 4x5 PRESETS
- TRAVEL STORE
- SCAN
- SCAN
- 2x11W



Mannheim 27

- U-M
- 2x12,5W



Ludwigshafen 18

- U-M

Basis, aber Blaupunkt. Wer in der Spitzenklasse stark ist, kann in jeder Klasse Leistung bieten. Beispiel: Der neue Lübeck, ein schönes Stück mobiler Medientechnik.

Dynamic Noise Reduction. Für Rundfunk und Cassette wirksames Störgeräusch-Unterdrückungssystem.

(Direct Software Control). Programmierbare Suchlaufempfindlichkeit. ARI-Durchsuchensmodus, Display-Farbe.

Spurlogik bei mechanisch gesteuerten Autoreverse-Cassettenlaufwerken. Vorlauf ist immer Vorlauf, immer Rücklauf.

Unidirectional-Cassettenlaufwerk mit schrägem Vorlauf. Ohne schiefen Rücklauf.

OPTIMUM Cassettenlaufwerk mit automatischer Bandstraffung bei Cassetteneinschub. Wirksamer Schutz gegen „Bandstall“.

Optimum bidirectional Azimuth. Idealer Kopfpunkt. Durch Zusatz-Bandführungen in beiden Laufrichtungen exakt im 90°-Winkel. Sichert exzellente Höhenwiedergabe.

CPS Cassette Program Search. Auf Tasten-Tipp automatischer Vor-/Rücklauf bis zum Anfang des folgenden/vorherigen Cassetten-Titels.

Widely HiFi-bewährtes System zur Unterdrückung des Bandrauschens. Spezialisierungen B und C (Leistungsgestärkt).

METAL Entzerrung umschaltbar auf Reinen (Metal)- bzw. Chromdioxidcassetten (D20/70µs). Bei „AUTOMETAL“ automatische Banderkennung.

CD-TPM Track Program Memory. Frei bestimmbar, unterstufliche Titelliste bei bis zu 10 CDs – automatisches Wiedererkennen jeder Disc. Abspielen in programmierter Folge.

10 KEY DIRECT TRACK ACCESS Direkter Zugriff auf einen gewünschten Titel über Tastatur auf der Geräte-Frontseite.

DAT PROGRAM Möglichkeit der Wiedergabe von einer DAT-Cassette in frei programmierbarer Titelfolge.

LWL Lichtwellenleiter. Optische, also störungsfreie Übertragung der Klangsignale.

DMS DISC Management System. Fernsteuerung des CD-Wechslers CDC-M1 über die Bedientastatur des Autoradios (Bremen SQR 49, Heidelberg RCM 40).

CODE Elektronischer Diebstahlschutz für Autoradios. Funktionsstopp nach Ausbau, erneute Funktionsbereitschaft erst nach Code-Eingabe.

CODE Elektronischer Diebstahlschutz mit zusätzlichem Eigentümernachweis: nach Ausbau Klebverschlusses des Eigentümers im Display, Anhebung erst nach Code-Eingabe.

QUICK OUT Serienmäßiger Diebstahlschutz des Autoradios: ein spezieller Einbaurahmen ermöglicht das Herausziehen und Mitholen des Geräts beim Abstellen des Fahrzeuges.

QUICK FIT Kfz-spezifisches Blaupunkt Autoradio-Anschlusssystem. Vorrauf: besonders gute Vorbereitung für QuickOut, anpassungsfähig an künftige Stecker-Systeme der Automobilhersteller.

KEY-CARD Funktionsbereitschaft erst nach Einschub der periodischen Key-Card. Zusätzlich Speicherung wichtiger Einstelldaten.

Blaupunkt Autolautsprecher. Klang ist uns jeden Aufwand wert.

Sie brauchen erste Wahl für das letzte Glied der Autohifi-Kette. Deshalb widmet Blaupunkt den Lautsprechern so hohen Aufwand. Von der Entwicklung bis zur Fertigung, von der ersten Beurteilung im Klanglabor bis zu den langen Praxistests in vielen Fahrzeugtypen. Und deshalb gibt es von Blaupunkt ein umfassendes Programm. Wir wollen die perfekte Abstimmung auf Innenraumakustik, Einbauvorgaben und Auslegung Ihrer Autohifi-Komponenten. Im Sinne von Klang nach Maß für Ihren Wagen.

Die Universellen. Starker Klang, markante Optik.



Serie XL

Das beginnt mit der Blue Magic Line und der AL-Serie, Single- und Dual-Cone-Systeme für einfach guten Klang. Die Blue Magic Line steht für ein hochwertiges und optisch attraktives Programm mit

Polypropylen-Membran und differenzierter Bauform. Für besonders flache Dual-Cone-Systeme, für 2-Wege-Systeme in Coaxial-Bauweise (getrennte Tief-/Mitteltöner und Hochtöner auf gemeinsamer Achse), aber auch für extrem baßstarke



Blue Magic Line

3-Wege-Systeme in Triax-Bauweise. Und schließlich gehören dazu die Honeycombs mit ihrer metallenen schimmernden Flachmembran.

Die Serie XL steht für hochbelastbare 2-Wege-Systeme aus Mittel-/Tieföner, abnehmbarem (also frei platzierbarem) Tweeter und integrierter Frequenzweiche mit Tweeter-Überlastschutz. Die Serie XLC repräsentiert die neue Blaupunkt Referenzklasse: wahlweise einsetzbar als 2-Wege- oder 3-Wege-Modular-System. Die Komponenten: 25 mm-Kalotten-



AL 100
AL 100

Hochtöner, Woofer, Subwoofer und separate Frequenzweiche mit Überlastschutz.



Serie XLC

Die Kfz.-Spezifischen. Klangeinbau paßgenau.

In vielen Fahrzeugen haben die Lautsprecher ihre serienmäßig vorgesehenen Einbauräume. Deshalb gibt es von Blaupunkt die Serie InCar und die Serie Blue Magic Special – exakt dimensioniert nach den Vorgaben im Auto. Das sichert die vollkommene Integration in den Innenraum, macht die Montage leicht. Und verbindet diese Vorteile mit dem entscheidenden Plus: mit der Faszination puren Klangs.



Die InCars sind Lautsprecher-Komplett-Sets, jeweils individuell zusammengestellt für alle wichtigen Fahrzeugtypen. Ein Blick, und Sie wissen, welche zu Ihrem Auto passen. Sie wählen aus zwei Linien (Dual Cone oder Coax) und haben gleich alles dabei, was Sie zum schnellen Einbau brauchen.

Schließlich die Systeme. Zum einen die Soundboards für verschiedene Fahrzeugtypen – Maßarbeit in Akustik und Optik: 3-Wege-Systeme im Austausch gegen die vorhandene Heckablage. Zum anderen spezielle Lösungen für den VW Golf.



Test*

CL 3612 im Test,
Stereophy 10/88; Kaufwert: gut
HIFIVISION 7/88; sehr gut
Audio 12/89; Gerät des Jahres

Klang nach Maß in Ihr Auto.

HiFi im Auto ist ganz anders als HiFi zu Hause. Denn Ihr Auto bietet von Haus aus keine guten Voraussetzungen. Aufgaben, die die Autoakustik zu lösen vermag.

Durch Zusatzverstärker, die für souveräne Leistungsreserven sorgen. Durch Equalizer, die eine feinere Klangaussteuerung ermöglichen. Oder mit einer Kombination aus

Amplifiern und Equalizern, die eine umfangreiche Möglichkeit der Klangbeeinflussung bieten.



BXA 500

Kraftstation für CarAudio-Systeme am oberen Ende des HighEnd: ein Mehr-Kanal-Amplifier mit aktiver, integrierter Subwoofer-Weiche, fast unbegrenzten Leistungsreserven und universellen Einsatzmöglichkeiten. Zu den Daten: Gesamt-Musikleistung 500 W mit folgenden Schaltvarianten: 2 x 150/1 x 200 W, 4 x 75/1 x 200 W, 4 x 75/2 x 120 W.



BSA 247

Für mobile High-Fidelity-Systeme der Oberklasse. 2 x 120 W Musikleistung, schaltbar auf 1-Kanal-Betrieb (1 x 240 W) – ideal für Subwoofing und für Amplifier-Ketten (bis zu 4 x 240 W!)

Test* Audio 4/89: Spitzenklasse, 5 Ohren



BQA 208

Quadro-Amplifier mit 4 x 55 W Musikleistung. Durch Bridging Konzentration auf 2 x 110 Watt (Musik) möglich. Preamp-In. 4 Lautsprecher-Ausgänge.



BSA 107

2 x 50 W (Musik), bridgeable auf 1-Kanal-Betrieb (1 x 100 W) für Subwoofing und Amplifier-Ketten.

Test* Stereo 12/87: Testsieger, „excellent“



BQA 107

Kompakter Quadro-Amplifier mit 4 x 25 W Musikleistung, Eingangsempfindlichkeit regelbar.



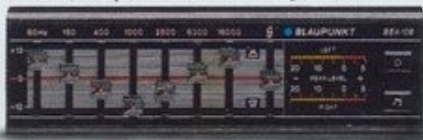
BSA 58 MS

Stereo-Amplifier in besonders kompakter Bauform. 2 x 25 W Musik. Preamp-Input. Ideale Ergänzung eines 2 x 26 Watt-Autoradios mit Flex Fader (Beispiel: Düsseldorf SQR 49).



BEA 108 E

Elektronisch gesteuerte Funktionen bei sehr fein abgestuftem 7fach-Regelteil. Hohe Ausgangsleistung (4 x 25 W Musik). Fader. Anzeige auf Multi-Leuchtdisplay: Frequenzgangstellung oder Faderposition. Subwoofer-Weiche und Subwoofer-Output.



BEA 108

Equalizer-Amplifier mit besonders fein abgestuftem Frequenzregelteil, Fader, (4 x 25 Watt Musik) und vorbildlicher Funktionalität (Nachtdesign).



BEB 58

Kompakter Equalizer-Amplifier, 5fach-Regelteil, 2 x 25 W Musikleistung. 4 Lautsprecherausgänge. Fader für präzise Schallverteilung Front/Heck.

BEQ-S2

Beherrscher Sound in Ihrer Hand! Schwanenhals-Equalizer mit 5 Klangreglern und LED-Kontrolle. Fader.



BEQ 08 E

Equalizer mit elektronisch gesteuerten Funktionen. 2 x 9fach-Klangregelteil (Front/Heck), 2 Überblendregler. Farbdisplay mit regelbarer Helligkeit und Anzeigenumschaltung Equalizing/Fading. 4fach-Memory zum Speichern unterschiedlicher Equalizer-Kurven. Integrierte Subwooferweiche.





InCarVideo/TV.

Mit InCarVideo und InCarTV erschließt Blaupunkt eine neue Dimension automobiler Unterhaltung, aber zugleich neue Perspektiven der Information und Kommunikation unterwegs. Denn Video und TV bringen dem Automobil die ganze Leistungsbreite vielseitig einsetzbarer Medien. Hohe Ansprüche an die Innenraum-Technologie Ihres Fahrzeugs vorausgesetzt, ist hier zugleich die ideale Lösung eines mobilen, multifunktionalen Business-Systems. Das ist InCarVideo/InCarTV:

- Spielfilm-Unterhaltung für Fond-Passagiere
- In Verbindung mit einem Camcorder alle Voraussetzungen für lebendiges, dynamisches Filmen mit Sofortkontrolle über Farbmonitor
- Empfang von TV-Programmen
- Schulungs- und Informationsprogramme per VHS-Cassette.

Medienelektronik für jene, die das Exklusive zum Maß ihrer Ansprüche gemacht haben. Und dabei auf die Kompetenz vertrauen, die durch den harten, tagtäglichen Einsatz von Blaupunkt Systemen in Reisebussen bewiesen ist.

Diebstahlschutz.



Diebstahlschutz ist bei Blaupunkt Teil des Gerätekonzepts. Auf unterschiedliche Weise.

Kennzahl-Codierung. 4-stelliger Code, je nach Modell frei programmierbar oder ab Werk programmiert. Totaler Funktionsstop nach Ausbau, Freigabe erst nach Eingabe

der richtigen Ziffernfolge. „Probieren“ zwecklos, denn die Elektronik schaltet nach wenigen Fehlversuchen endgültig ab.

Halteridentifikation. Zusätzlich: Eingabe Ihres Fahrzeugkennzeichens ins Display. Nach Ausbau zeigt das Gerät, wem es gehört – Freigabe erst nach Eingabe des Codes.

KeyCard. Das modernste Blaupunkt Diebstahlschutzsystem. Funktionsbereitschaft erst nach Einschub der persönlichen Key-Card. Funktionsstop nach Entnahme der Karte. Die automatisch herausfahrende „KeyCard-Zunge“ signalisiert: Diebstahl lohnt nicht. Die KeyCard ist zugleich Datenbank für persönliche Einstellungen Ihres Autoradios.



QuickOut-Halterung. Nehmen Sie Ihren Blaupunkt mit, wenn Sie Ihr Auto verlassen. Was nicht im Fahrzeug ist, kann nicht aus dem Fahrzeug entwendet werden.

Eingestanzte Seriennummer plus Gerätepaß.

Serienmäßig zusätzlicher Diebstahlschutz bei allen Blaupunkt Autoradios mit digitaler Abstimmung: eingestanzte, unauslöschliche Seriennummer und Autoradiopaß. Markierte Geräte lassen sich jetzt jederzeit identifizieren. Schlechte Empfehlung für Knacker und Hehler.

BLAUPUNKT
Bosch Telecom

Blaupunkt-Werke GmbH
Abteilung MC/VWB
Robert-Bosch-Straße 200
3200 Hildesheim
Telefon (051 21) 49-0
Telex 927151-0

©vintagecaraudio.se